

学校地带： 交通安全法规须知

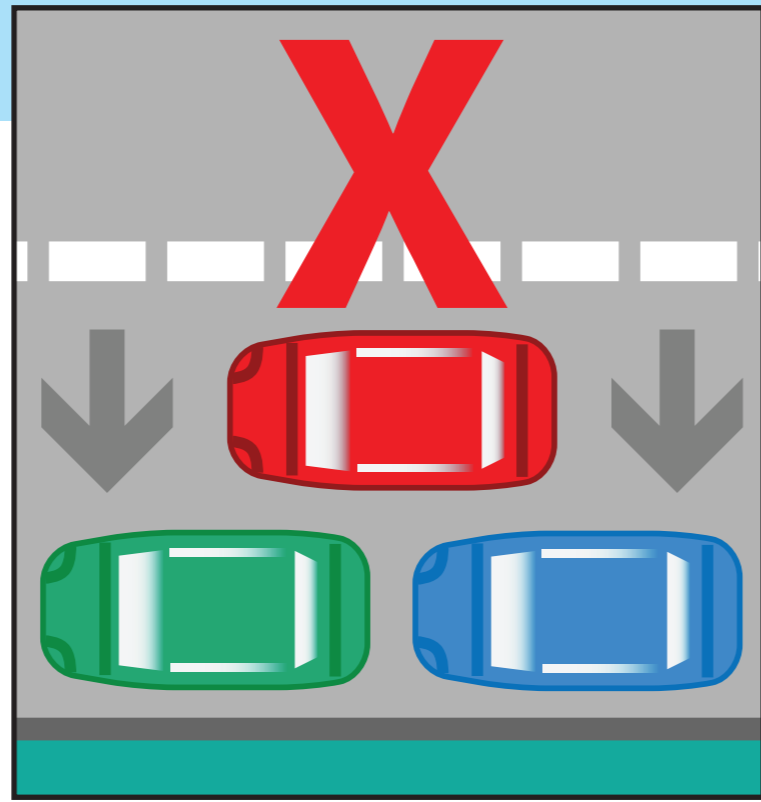
儿童很小，很难看到，行为无法预测，是非常脆弱的。当您在学校地带行驶或者停车时，请特别小心儿童。

请不要为了一时方便而忽略了交通安全。

为了帮助您了解学校地带的交通规则，请参阅我们的快速参考指南。

双行停车

任何时候您都不能在路上已停放的车辆旁边再停车。
罚款：超过\$330
扣分：2分



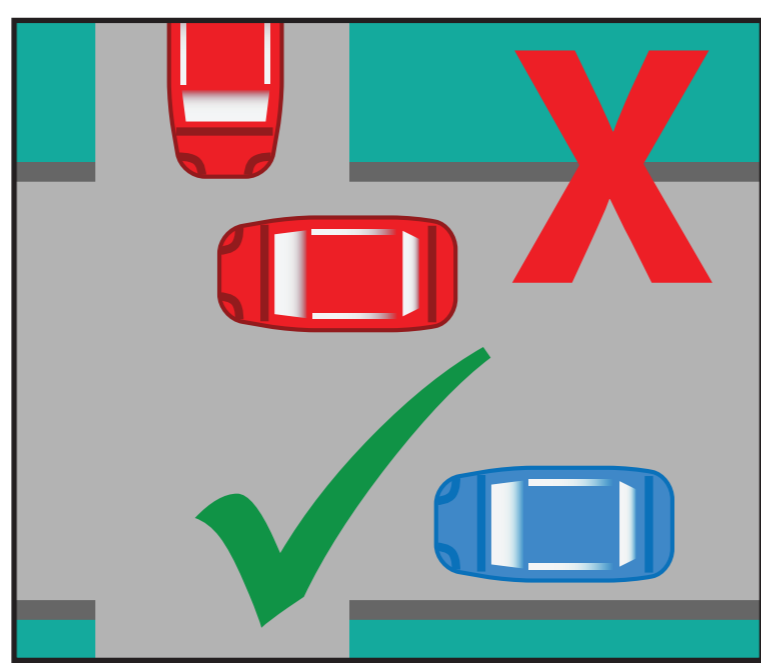
禁止泊车

您有两分钟接送孩子并且您必须保持在距离您的汽车的3米之内。如果路边没有位置可以停车，您不能在道路中或者任何其他路段滞留排队等待车位。您必须开车离开并停在别处，直到有空位了才可以返回。
罚款：超过\$180
扣分：2分



人行道，行车道，绿化隔离带

严禁以任何原因在人行道，行车道和绿化隔离带停车。
罚款：超过\$330
扣分：2分



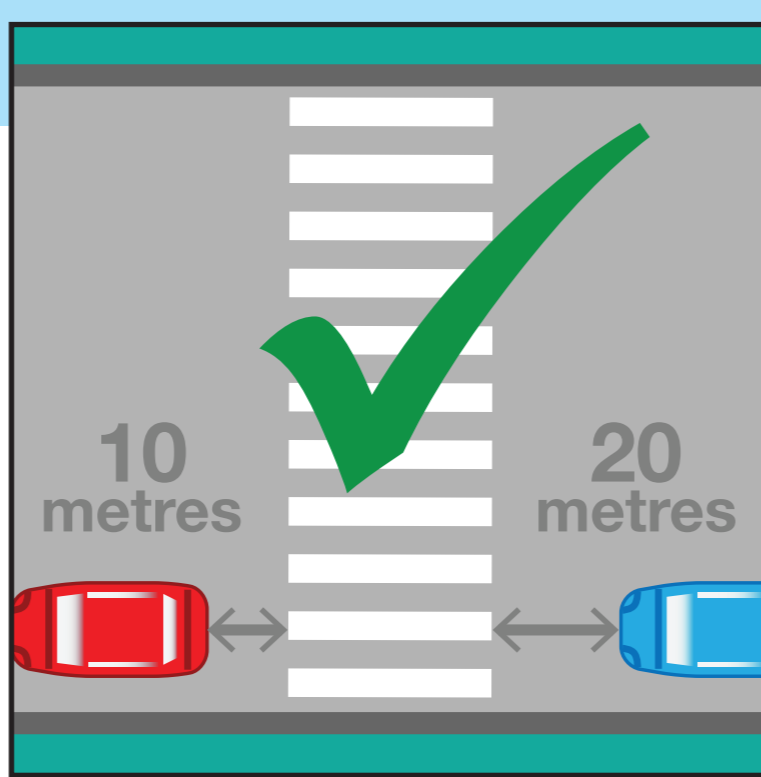
禁止暂停

严禁以任何原因在禁止停留区段滞留（包括排队等待停车位）。
罚款：超过\$330
扣分：2分



人行横道

在人行横道前20米或后10米范围内不得停车（除非有停车标志允许在此停车）。
罚款：超过\$439
扣分：2分



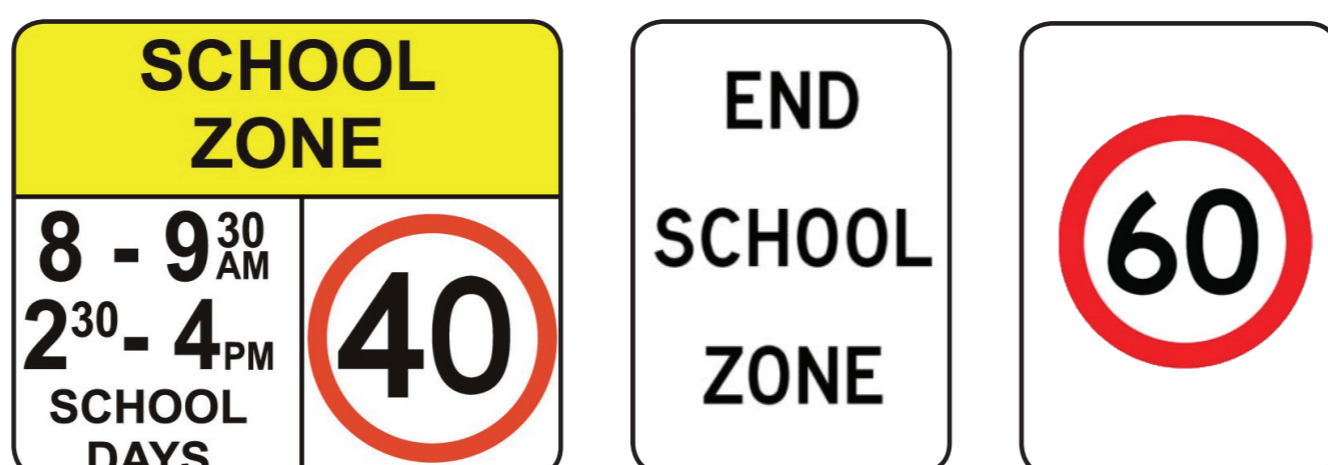
公共汽车停车地带

除非您驾驶的是公共汽车，否则严禁以任何原因在公共汽车停车地带停车（包括排队等待停车位）。
罚款：超过\$330
扣分：2分



超速

学校周围时速限制为40公里/小时在除了周末，公共假日以及公立学校的学校假期以外的所有日期都有效。学校地带限速的日期包括学校发展日(无学生日)。
罚款：最高罚款\$3,740
扣分：7分以上



行人

停 与路边保持至少一步的安全距离
看 观察行驶车辆，右边，左边，然后再右边。
听 留心听车辆驶近的声音
想 想一想是否可以安全通过

信息于2018年3月1日生效，还可能有修改。