

# 学校地带： 交通安全法规须知

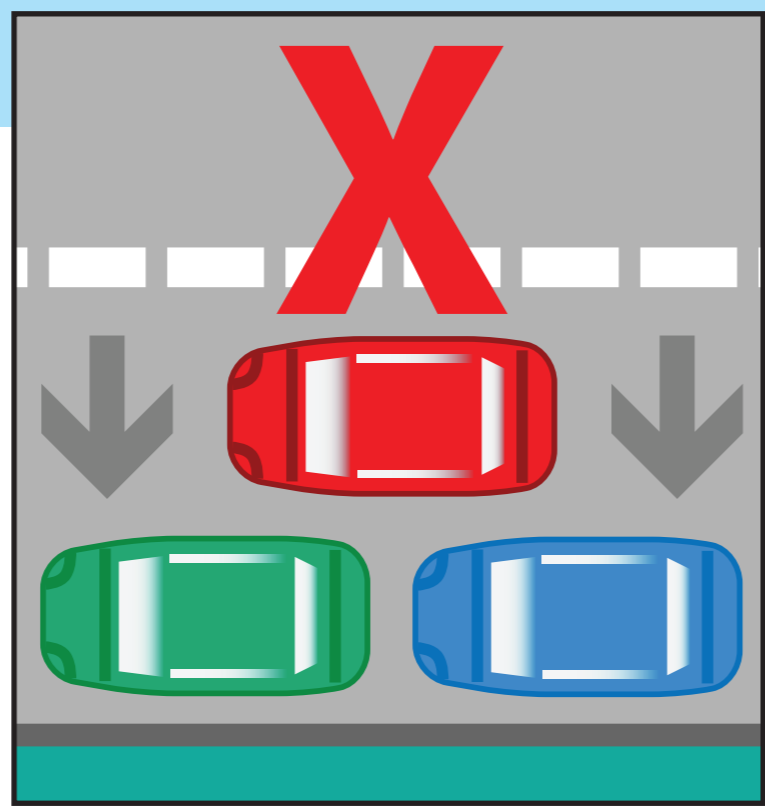
儿童很小，很难看到，  
行为无法预测，  
是非常脆弱的。  
当您在学校地带行驶或者停车时，  
请特别小心儿童。

## 请不要为了一时方便而忽略了交通安全。

为了帮助您了解学校地带的交通规则，请参阅我们的快速参考指南。

### 双行停车

任何时候您都不能在路上已停放的车辆旁边再停车。  
罚款：超过\$337  
扣分：2分



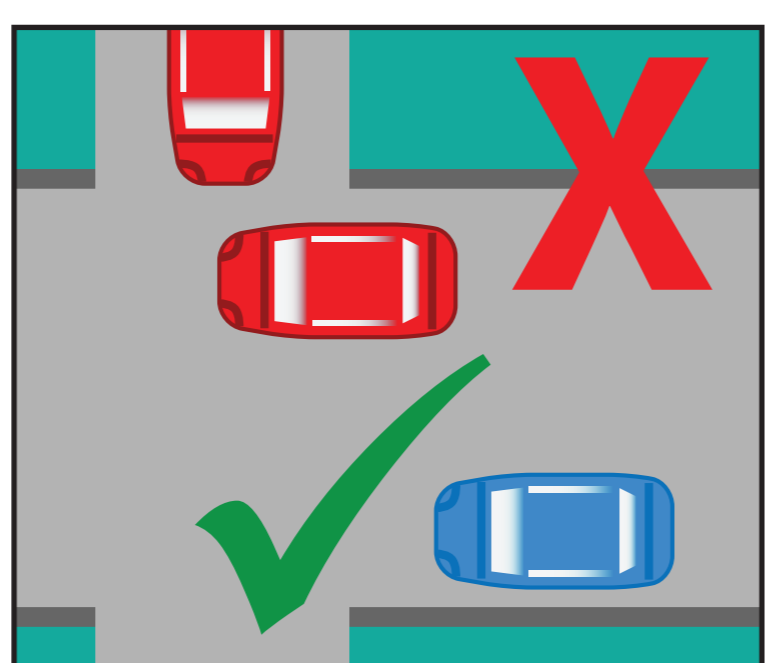
### 禁止泊车

您有两分钟接送孩子并且您必须保持在距离您的汽车的3米之内。如果路边没有位置可以停车，您不可以在道路中或者任何其他路段滞留排队等待车位。您必须开车离开并停在别处，直到有空位了才可以返回。  
罚款：超过\$187  
扣分：2分



### 人行道，行车道，绿化隔离带

严禁以任何原因在人行道，行车道和绿化隔离带停车。  
罚款：超过\$337  
扣分：2分



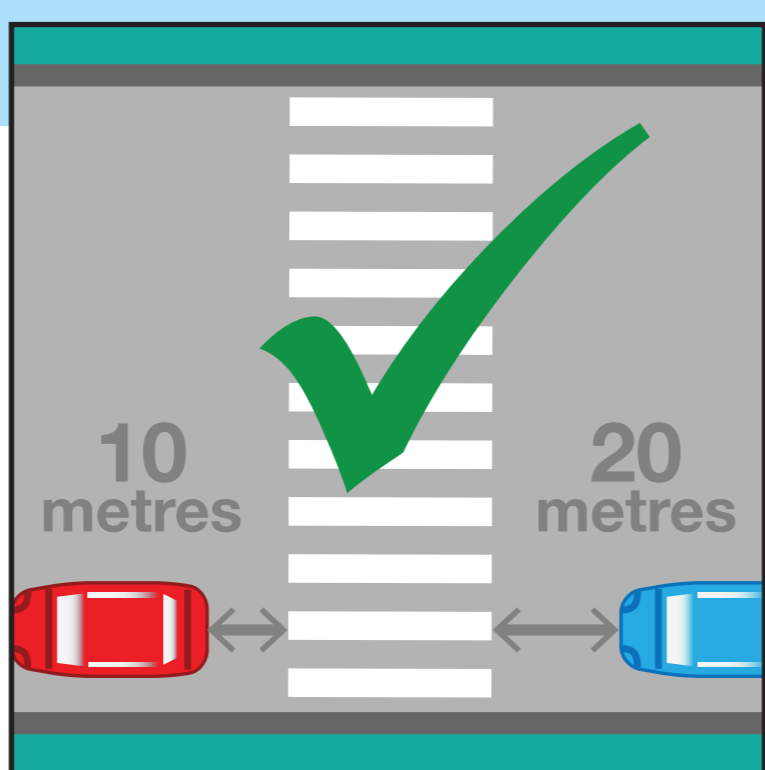
### 禁止暂停

严禁以任何原因在禁止停留区段滞留（包括排队等待停车位）。  
罚款：超过\$337  
扣分：2分



### 人行横道

在人行横道前20米或后10米范围内不得停车（除非有停车标志允许在此停车）。  
罚款：超过\$448  
扣分：2分



### 公共汽车停车地带

除非您驾驶的是公共汽车，否则严禁以任何原因在公共汽车停车地带停车（包括排队等待停车位）。  
罚款：超过\$337  
扣分：2分



### 超速

学校周围时速限制为40公里/小时在除了周末，公共假日以及公立学校的学校假期以外的所有日期都有效。学校地带限速的日期包括学校发展日(无学生日)。  
罚款：最高罚款\$3,821  
扣分：7分以上



### 行人

**停**

与路边保持至少一步的安全距离

**看**

观察行驶车辆，右边，左边，然后再右边。

**听**

留心听车辆驶近的声音

**想**

想一想是否可以安全通过

信息于2018年9月17日生效,如有变更,但如有更改。